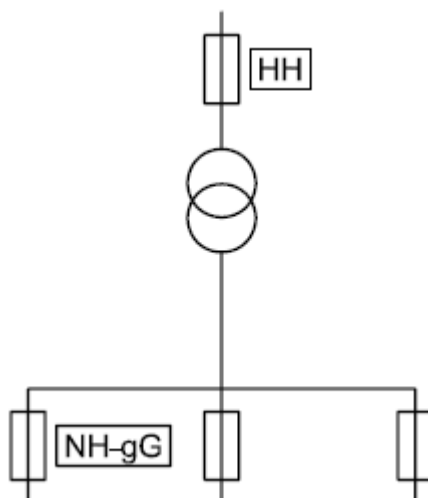


Recomendações para uso de fusíveis HH na proteção de transformadores

Proteção Tipo C



Recomendação para a determinação da corrente nominal do fusível HH em função da potência nominal do transformador (kVA)/(A)

PROTEÇÃO TIPO C: PROTEÇÃO DIRETA DO SECUNDÁRIO PORÉM COM FUSÍVEL EM CADA RAMAL INDIVIDUAL COM FUSÍVEL SIBA-NH CLASSE gL/gG

Potência Nominal do Transformador (kVA)	Tensão de Operação do Transformador (kV)				
	6-7,2	10-12	10-17,5	20-24	30-36
	Corrente Nominal dos Fusíveis HH (A)				
50	10-16	10	6,3-10	6,3	4-6,3
100	16-31,5	16-25	16	10	6,3-10
125	20-40	16-31,5	20	10-16	6,3-10
160	31,5-50	20-31,5	20-25	16-20	10-16
200	31,5-63	25-40	20-31,5	16-20	10-16
250	40-80	25-50	25-31,5	16-25	10-20
315	50-100	31,5-50	31,5	16-25	16-25
400	63-100	40-63	31,5-50	20-40	16-25
500	80-125	50-80	31,5-63	25-50	20-31,5
630	100-125	63-100	40-80	31,5-63	20-40
800	125-160	80-125	63-100	40-63	25-50
1000	160-200	100-160	63-100	50-80	31,5-50
1250	250	160	100	80	50
1600	2 x 160	200	125	100	63
2000	2 x 200	250	160	125	2 x 40